



**BEWONERSAVOND
TIENHOVEN & OUD-MAARSSEVEEN
6 APRIL 2023**

AGENDA

- ✓ Wie is Stichting Duurzame Vecht?
- ✓ Waarom verduurzamen?
- ✓ Uitdagingen in Tienhoven/ Oud-Maarsseveen
- ✓ Hoe kan Stichting Duurzame Vecht helpen?
- ✓ Wat kun je zelf doen?

WIE IS STICHTING DUURZAME VECHT?

Missie: Stichting Duurzame Vecht wil een belangrijke bijdrage leveren aan een energie neutraal Stichtse Vecht.

Waarom?

Klimaatakkoord van Parijs

- temperatuurstijging < 2°C
- inspannen om max 1,5°C

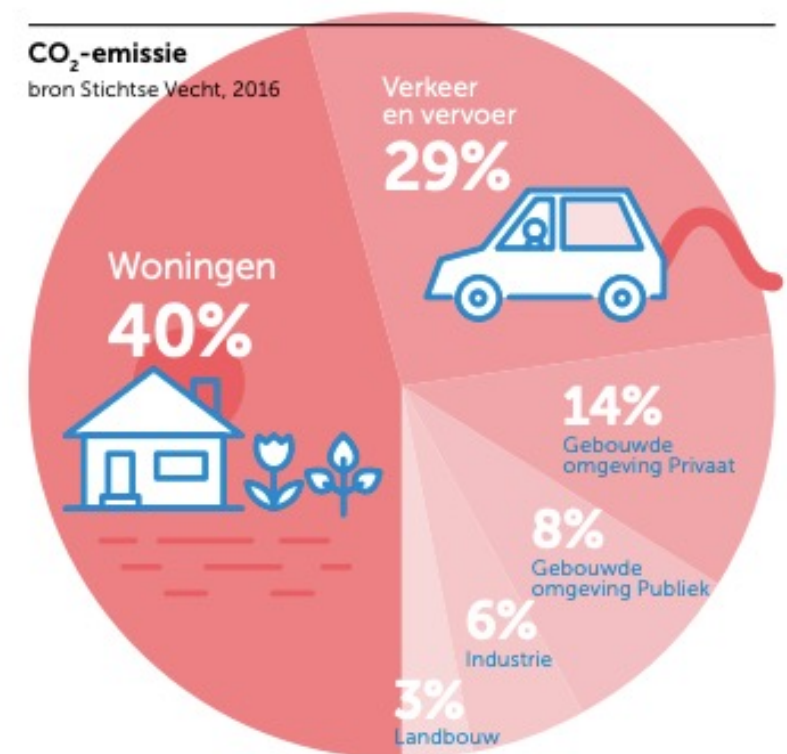
Klimaatakkoord Nederland

- 49% -> 55% CO2 reductie in 2030
- 95% CO2 reductie in 2050
- van het aardgas af

Voor Stichtse Vecht:

2/3 van de CO2 uitstoot door de gebouwde omgeving.

Daar kunnen we zelf wat aan doen->daarbij kan Stichting helpen



WAAROM VERDUURZAMEN?

Voordelen verduurzamen

- ✓ Besparen
- ✓ Meer comfort
- ✓ Waardestijging woning
- ✓ Onafhankelijk
- ✓ Klimaat



UITDAGINGEN TIENHOVEN & OUD-MAARSSEVEEN

- Veel vrijstaande huizen
- Relatief grote energievraag
- Ieder huis is anders
- Lage energie labels
- Veel woningen voor 1930

Woningen (aantal): 52	Utiliteit (aantal): 4
Download buurttabellen	WEQ (aantal): 54
Woningtypen (%)	Bouwjaar woningen (%)
Vrijstaand 57.7	voor 1930 36.5
2-onder-1-kap 26.9	1930-1945 7.7
Rijwoning hoek 7.7	1946-1964 34.6
Rijwoning tussen 3.3	1965-1974 -
Meergezins 3.3	1975-1991 5.8
Warmtevraag per hectare: S2: 6 S3: 5 (GJ/ha)	1992-2005 5.8
Waarde groengas: hoger	2006 - heden 9.6
Labels (%)	A+ B C D E F G
Afgemeld 2 2 7 2 7 4 2	
Voorlopig 7 7 - - 2 22 37	

Bethunepolder

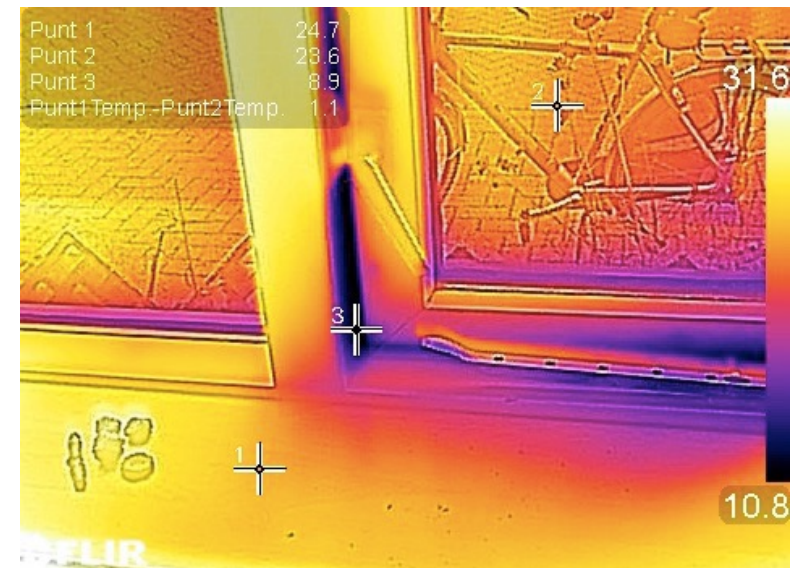
Woningen (aantal): 267	Utiliteit (aantal): 15
Download buurttabellen	WEQ (aantal): 296
Woningtypen (%)	Bouwjaar woningen (%)
Vrijstaand 43.1	voor 1930 24.7
2-onder-1-kap 23.6	1930-1945 10.9
Rijwoning hoek 11.6	1946-1964 7.5
Rijwoning tussen 19.5	1965-1974 9
Meergezins 2.2	1975-1991 33.3
Warmtevraag per hectare: S2: 36 S3: 32 (GJ/ha)	1992-2005 6.7
Waarde groengas: hoger	2006 - heden 7.9
Labels (%)	A+ B C D E F G
Afgemeld 6 3 15 2 1 5 3	
Voorlopig 3 4 19 5 - 7 27	

Tienhoven/ Oud-Maarsseveen

Bron: Planbureau voor Leefomgeving

HOE KAN STICHTING DUURZAME VECHT HELPEN?

- ✓ Energieloket Milieu Educatief Centrum MEC Maarsssen
- ✓ Gratis energie advies gesprekken door vrijwillige energie ambassadeurs
- ✓ Uitgebreider energieadvies gesprek met professional van de Stichting (nu subsidie-tarief t'm 31 mei €50,-)
- ✓ Warmtescan in winter
- ✓ CO2 meter lenen
- ✓ Bezoek onze thema workshops
- ✓ 1^e thema workshop 8 mei (hybride warmtepomp)
- ✓ Aanmelden voor deze activiteiten kan [hier](#).



WAT KAN JE ZELF DOEN? KLEINE MAATREGELEN

- ✓ Besparen: wat je niet verbruikt
hoef je ook niet op te wekken
- ✓ Energie verbruiksmeter of P1
[homewizard meter](#) €29,95
- ✓ Bespaarplacemat



Home wizard app & P1 meter

WAT KAN JE ZELF DOEN? GROTE MAATREGELEN

- ✓ No regret maatregel: [Isolatie](#)
- ✓ [Zonnepanelen](#): ook na salderen nog aantrekkelijk
- ✓ [Hybride warmtepomp](#): va 2026 verplicht bij vervangen CV ketel



Hybride warmtepomp



Zonnepanelen (ook icm groen dak)



2023 start NIP

VRAGEN?



CONTACT

Dank voor jullie aanwezigheid!

- ✓ Presentatie digitaal ontvangen?
- ✓ Of aanmelden voor één van deze activiteiten?
- ✓ Laat je email adres achter....

Een video-herhaling van deze bijeenkomst is te vinden op
www.duurzamevecht.nl

Voor vragen:

www.duurzamevecht.nl